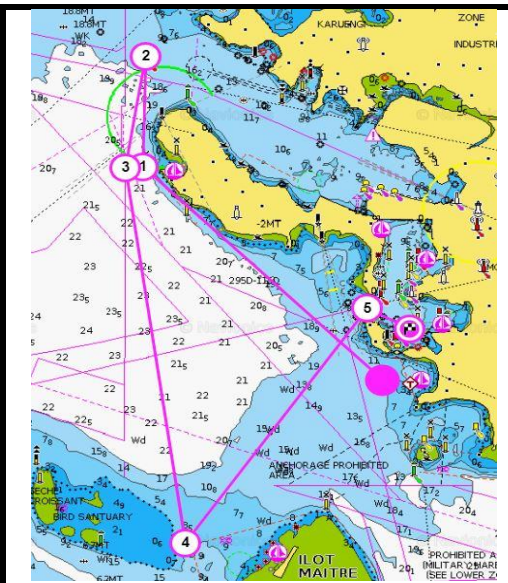
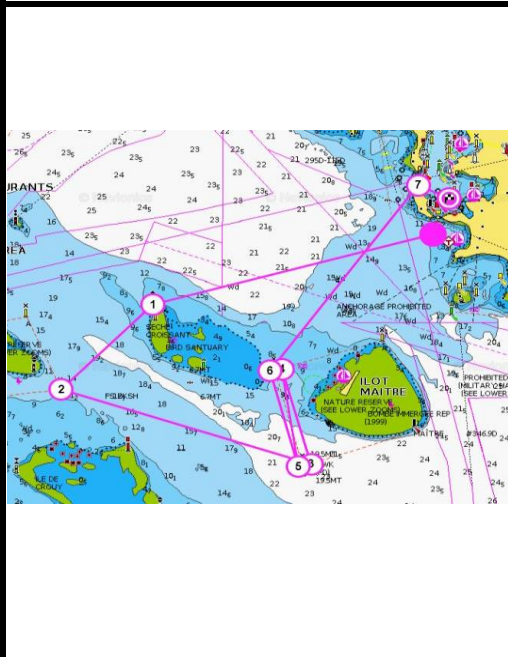


Parcours 22: 14 MN	
Départ	Baie des Citrons
1	Marque spéciale Ouest Pointe de Kuendu à laisser à tribord
2	Balise Rouge entrée du port de Nouméa à contourner à babord
3	Marque spéciale Ouest Pointe de Kuendu à laisser à babord
4	Balise de réserve Ouest Ilot Maître à contourner à babord
5	Verte ilot Brun à contourner à tribord
Arrivée	Tonne de la Marine Nationale



Parcours 23: 16,9 MN	
Départ	Baie des Citrons
1	Cardinale Nord Seche Croissant à laisser à bâbord
2	Balise de réserve Sud Est Lareignère à contourner à bâbord
3	Balise de réserve Sud-Ouest Ilot Maître à contourner à bâbord
4	Balise de réserve Ouest Ilot Maître à contourner à tribord
5	Balise de réserve Sud-Ouest Ilot Maître à contourner à bâbord
6	Balise de réserve Ouest Ilot Maître à contourner à tribord
7	Verte Ilot Brun à contourner à tribord
Arrivée	Tonne de la Marine Nationale



Parcours 24: 12,5 MN	
Départ	Baie des Citrons
1	Verte de Canard à tribord
2	Ilot maître à laisser à tribord
3	balise de réserve Sud-Ouest ilot maitre à contourner à tribord
4	Balise der réserve Ouest Ilot maitre à contourner à tribord
5	Balise réserve Sud-Ouest Ilot Maitre à contourner à tribord
6	Balise de réserve Ouest Ilot Maitre à contourner à tribord
7	Verte Ilot Brun à contourner à tribord
Arrivée	Tonne de la Marine Nationale



Parcours 25: 19,2 MN		
Départ	Baie des Citrons	
1	Latérale verte « basse Thisbée » à contourner à bâbord	
2	Verte Ilot Brun à contourner à tribord	
Arrivée	Tonne de la Marine Nationale	
Parcours 26: 14,2 MN		
Départ	Baie des Citrons	
1	Latérale rouge « N°4 » récif Prony à contourner à bâbord	
2	Verte Ilot Canard à contourner à bâbord	
3	Verte Ilot Brun à contourner à tribord	
Arrivée	Tonne de la Marine Nationale	