

# Roadbook 2026

## 100% Skippeuses

28 – 29 Mars 2026



- 8 Bateaux identiques
- Equipages mixtes
- Femmes à la barre
- Parcours côtiers
- Cumul des temps réels

## Pour commencer, un pavé !

De nombreux parcours vous feront tourner au plus près du balisage naturel et donc de dangers pour les quilles des bateaux.

Il en va de la responsabilité de chacun de naviguer en bon marin et donc de toujours se tenir à une distance raisonnable du danger.

Le coût de toute réparation à effectuer sur un bateau à la suite d'un dommage lié à une négligence dans la navigation ou un non-respect des règles de course à la voile sera prélevé sur la caution.

Si le coût des travaux est plus élevé que la valeur de la caution, le supplément pourra vous être facturé dans le cas où vous seriez responsable des dégâts.

Le roadbook existe pour rendre les parcours plus visuels.

Il ne remplace en aucun cas les instructions de course.

De plus, les waypoints créés sur les cartes du roadbook ont pour objectif de créer un tracé visuel réaliste.

Ils ne représentent pas forcément une marque à contourner.



# LES PROCEDURES

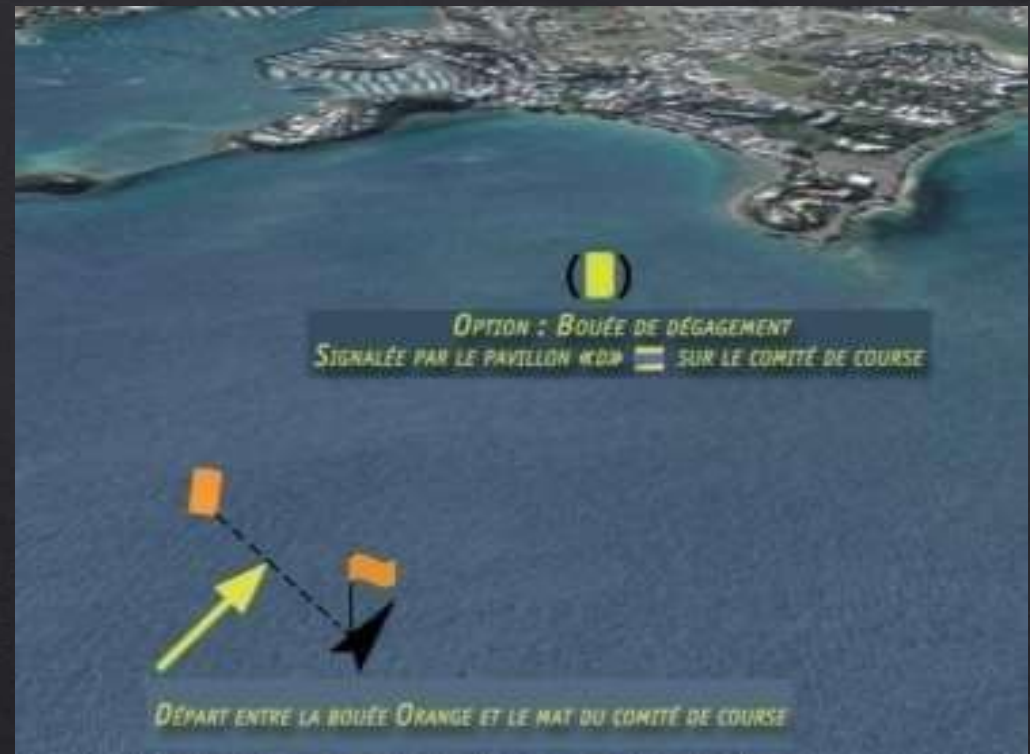
## Définition de la ligne de départ :

La **ligne de départ** est définie entre le côté parcours de la marque de départ et le mât arborant un pavillon orange du bateau sur le comité de course.

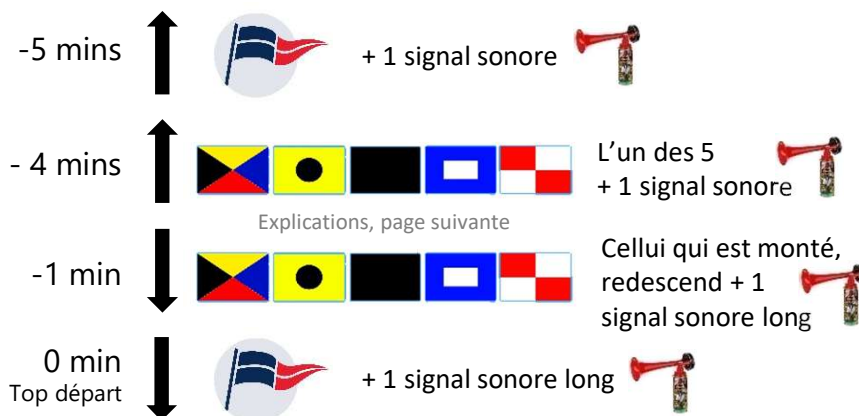
Une bouée de dégagement peut-être mise en place, Elle sera signalée par le pavillon «D» sur le Bateau du comité de course.

Elle est à contourner en la laissant à bâbord  
Sauf si un pavillon vert est hissé sur le bateau Comité.  
Dans ce cas elle est à contourner en la laissant à tribord.

La **procédure de départ** se fait en 5 minutes



## Procédure de départ







## Définition de la ligne d'arrivée :

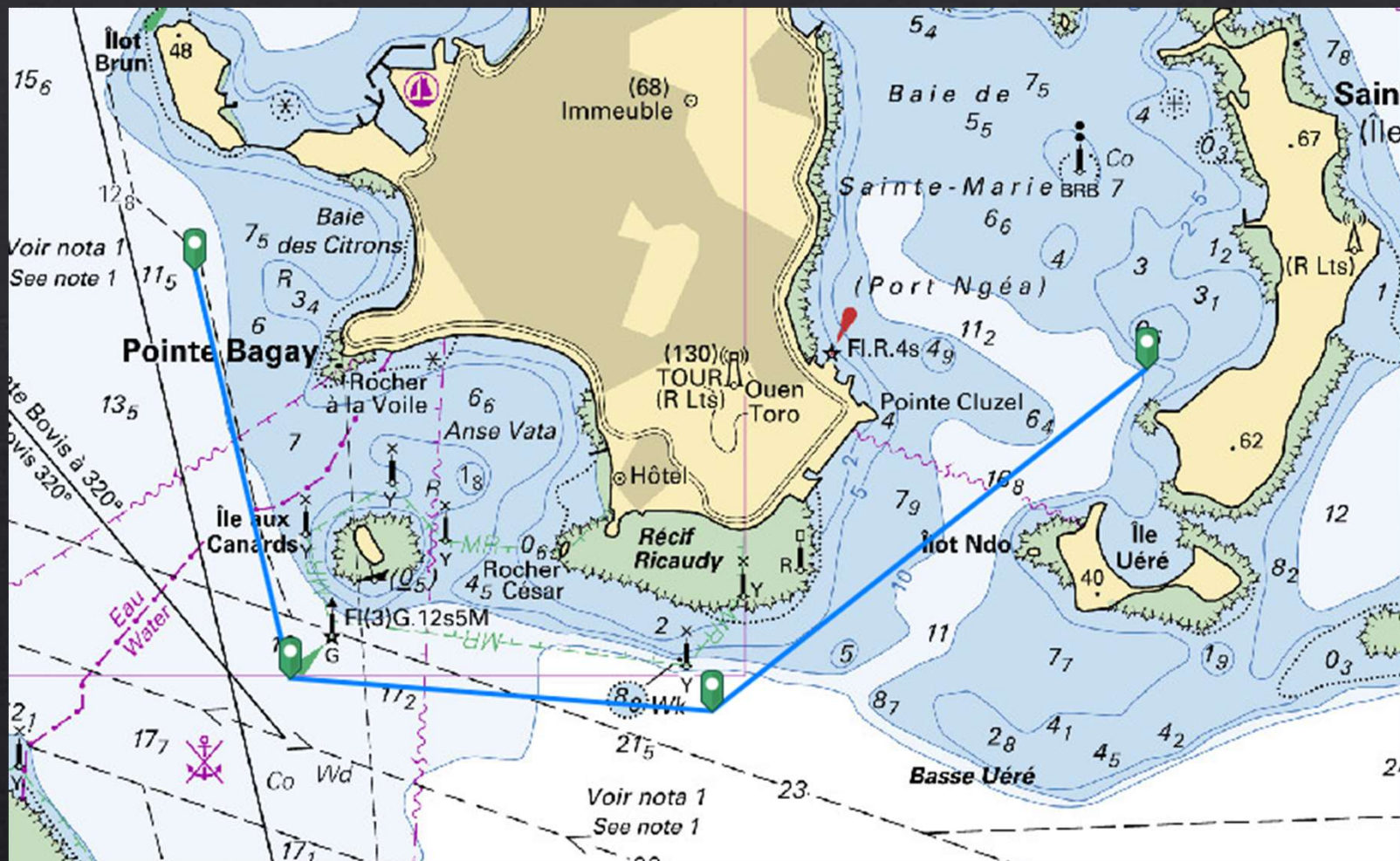
La **ligne d'arrivée** est définie entre le coté parcours de la marque d'arrivée et le mât arborant un pavillon bleu sur le bateau comité.

Un bateau **finit** quand une partie quelconque de sa coque coupe la ligne d'arrivée **depuis le côté parcours** après avoir terminé toute pénalité



# Les différents Préparatoires et leurs pénalités

Préparatoire	Règle au départ	Réparation	Pénalité de départ
Pavillon P 	Pénalité si une partie du bateau est au dessus de la ligne au top départ	Repasser sous la ligne de départ	Disqualification de la course sauf si réparation
Pavillon I 	Pénalité si une partie du bateau est au dessus de la ligne 1 minute avant le top départ	Repasser sous la ligne de départ par les extrémités	Disqualification sauf si réparation
Pavillon Z 	Pénalité si une partie du bateau est au dessus de la ligne 1 minute avant le top départ	Pas de réparation possible	Pénalité de 20% en points , pénalité maintenue même si le départ de la course est recourue ou redonnée
Pavillon U 	Pénalité si une partie du bateau est au dessus de la ligne 1 minute avant le top départ	Pas de réparation possible	Disqualification , cette pénalité n'est pas maintenue si la course est recourue ou redonnée
Pavillon noir 	Pénalité si une partie du bateau est au dessus de la ligne 1 minute avant le top départ	Pas de réparation possible	Disqualification , cette pénalité est maintenue même si le départ est redonnée ou recourue



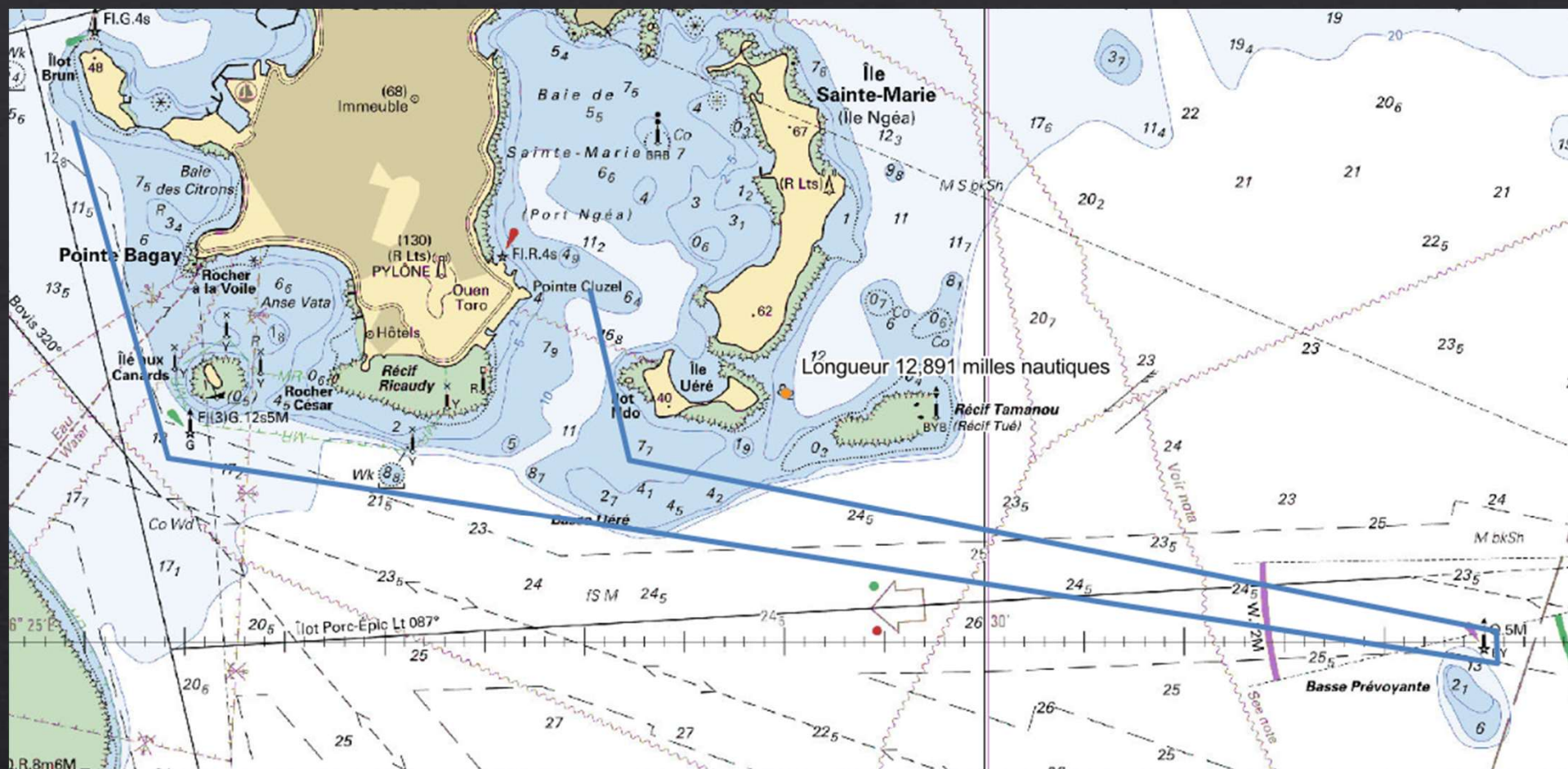
## Parcours 1 : Uéré

### Départ

- Verte de canard à laisser à bâbord
- Marque spéciale sud-est réserve ile aux canards à contourner à bâbord

### Arrivée



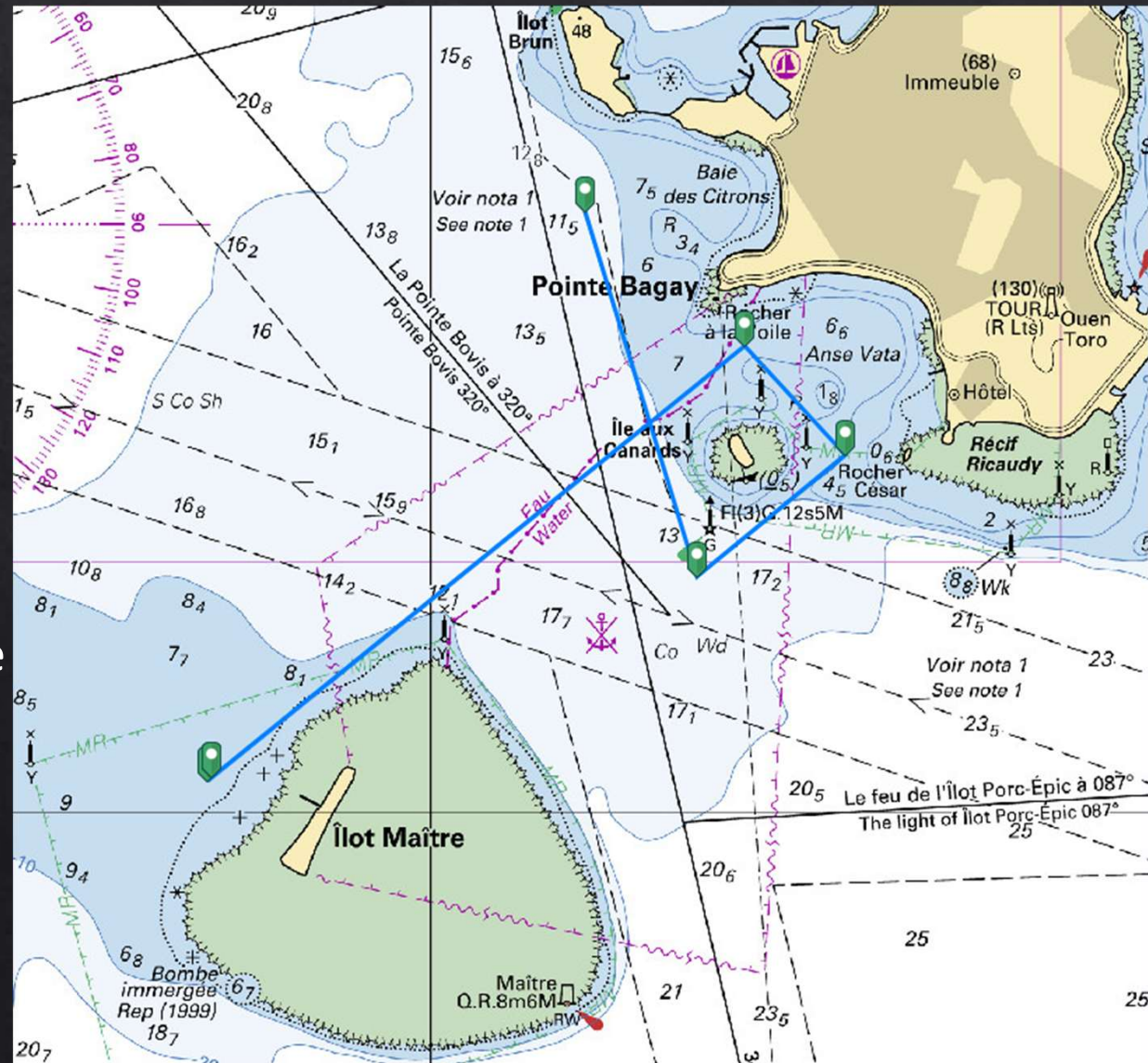


## Parcours 2 : Basse prévoyante

### Départ

- Ile uéré à laisser à bâbord
- Cardinale Nord basse prévoyante à contourner à tribord
- Marque spéciale sud-est de la réserve de l'île aux canards à laisser à tribord
- Verte de canard à laisser à tribord

### Arrivée







## Parcours 4 : îlot maître

### Départ

- Marque spéciale sud de la réserve de l'îlot maître à contourner à bâbord
- Phare de l'îlot Maître à contourner à bâbord
- Verte de canard à laisser à tribord

### Arrivée





## Parcours 5 : ile Freycinet

### Départ

- Balise latérale rouge de l'entrée de la grande rade à laisser à tribord
- Ile Freycinet à laisser à tribord

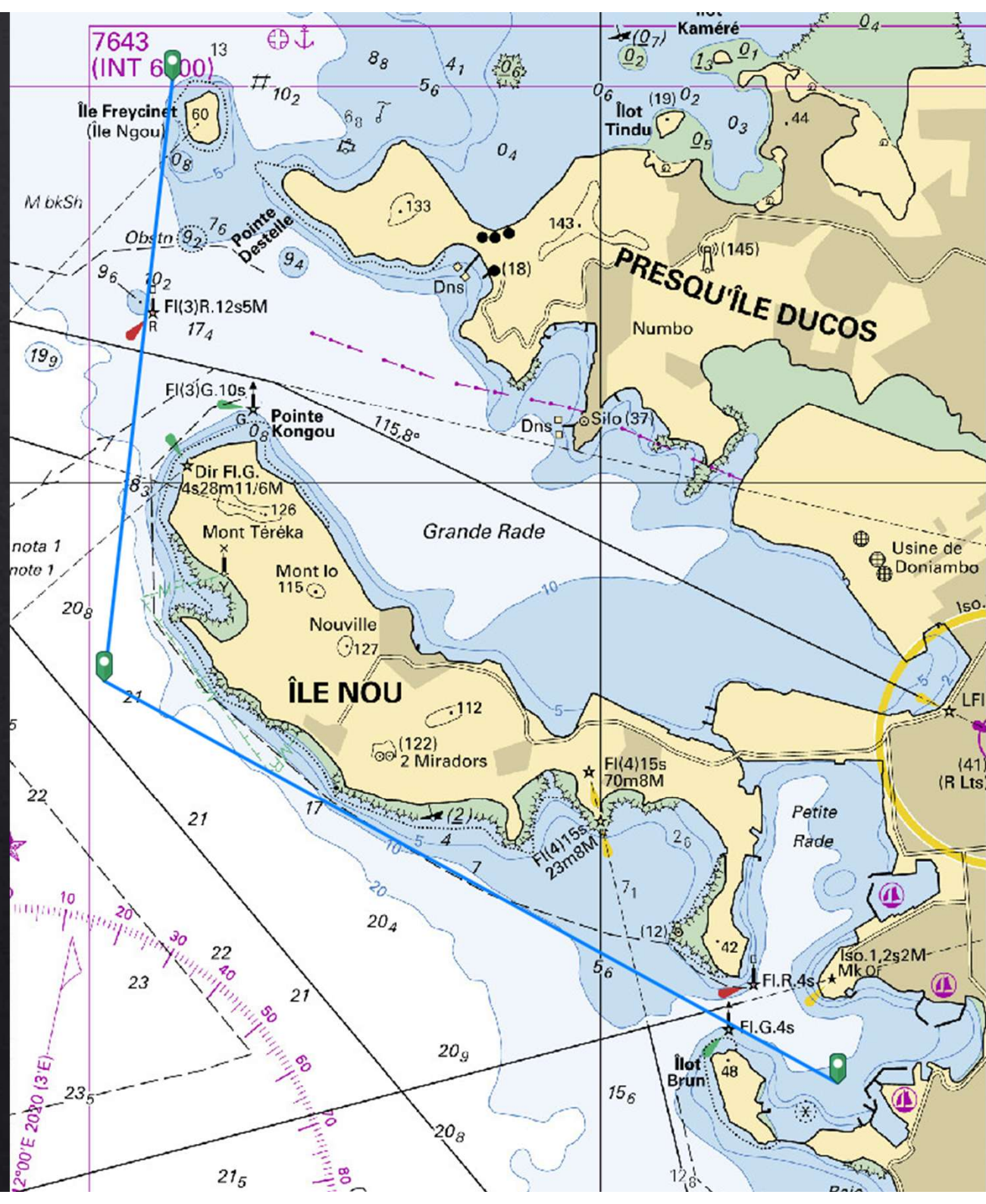
### Arrivée

## Parcours 6 : retour Freycinet

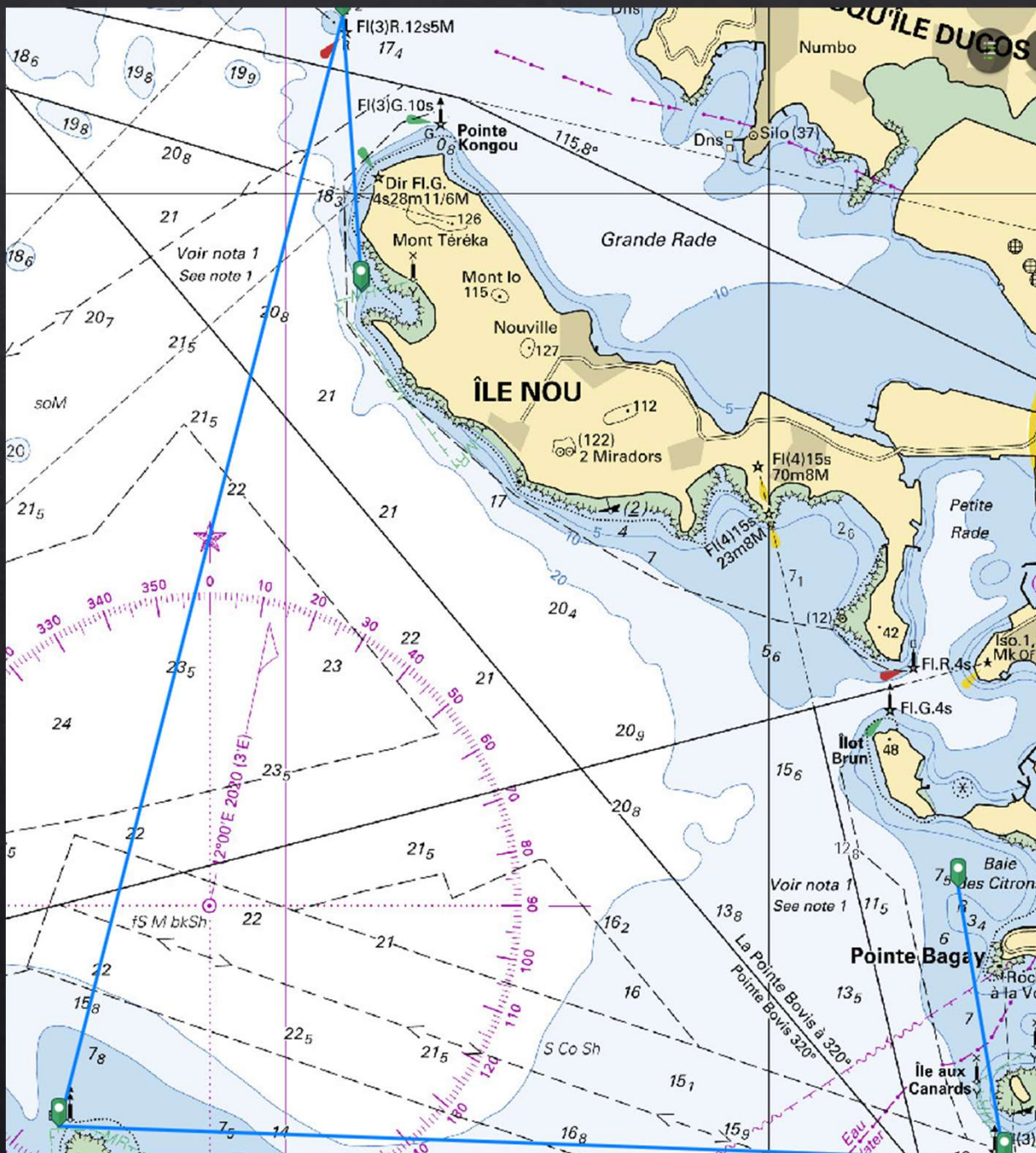
### Départ

- Ile Freycinet à laisser à bâbord
- Balise latérale rouge entrée de la grande rade à laisser à bâbord

### Arrivée







## Parcours 7 : Kuendu

### Départ

- Verte de canard à laisser à bâbord
- Cardinale nord de sèche croissant à contourner à tribord
- Balise rouge entrée de la grande rade à contourner à tribord

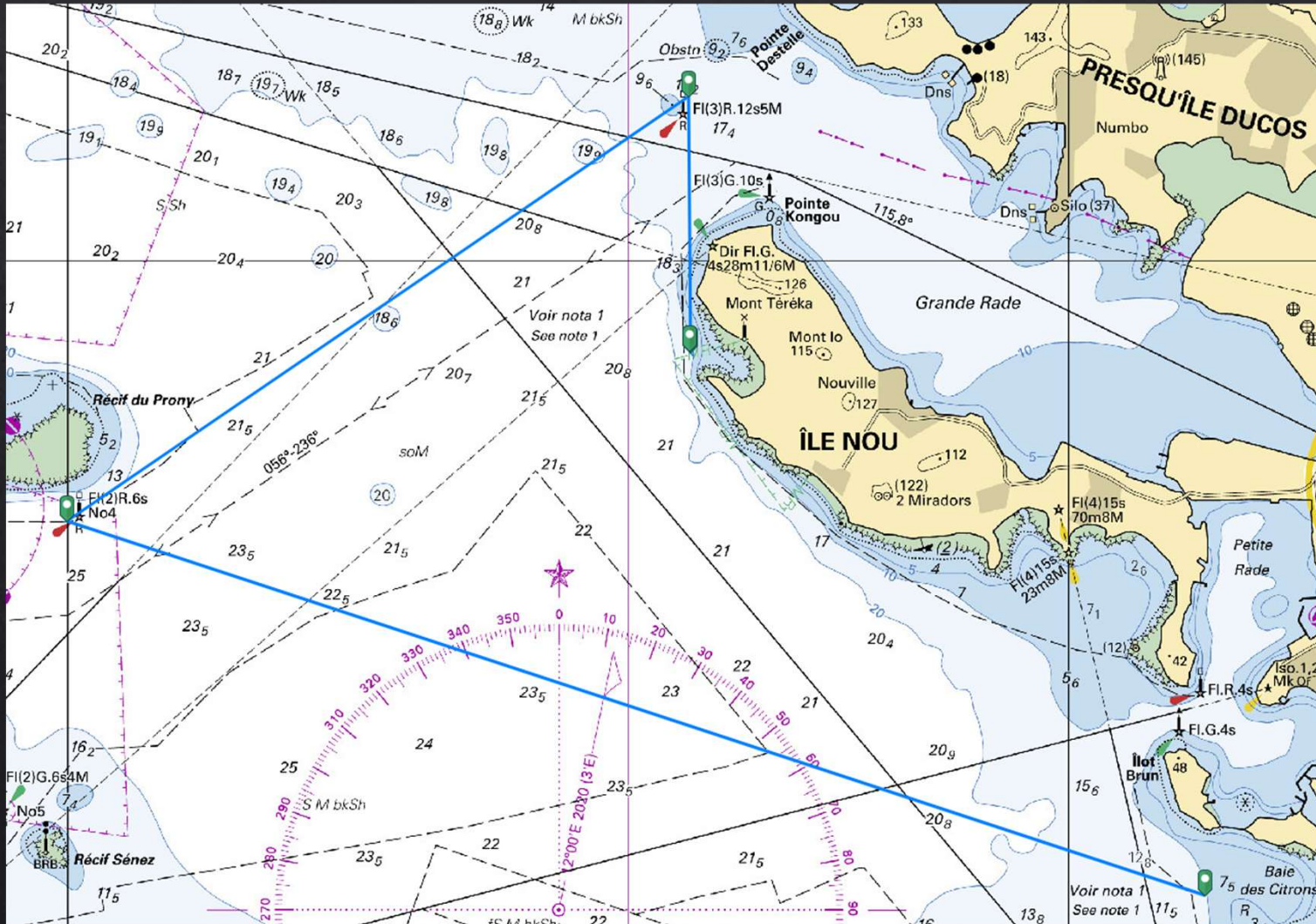
### Arrivée

## Parcours 8 : Prony Kuendu

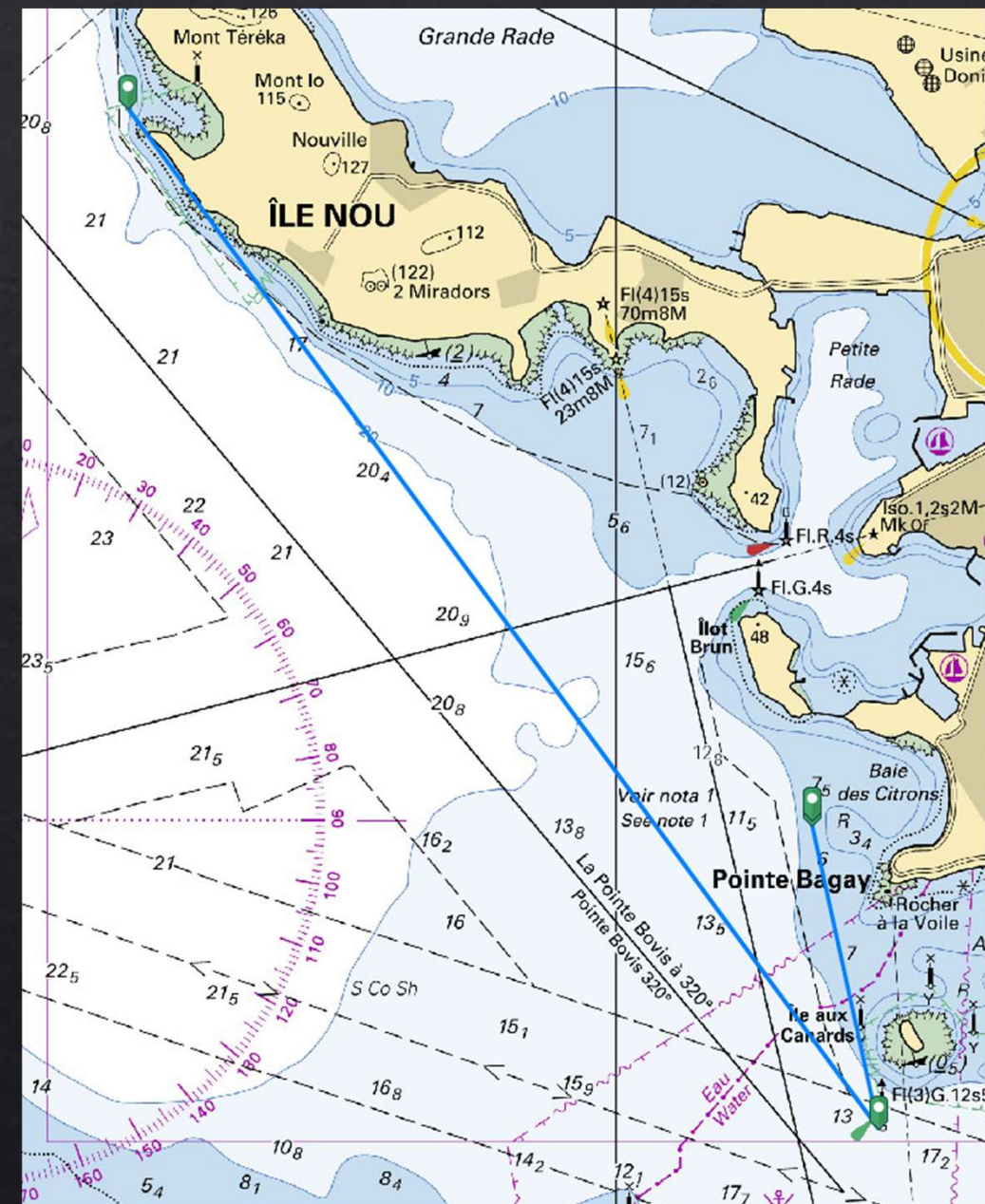
# Départ

- Balise rouge « numéro 4 » à contourner à tribord
- Balise rouge entrée de la grande rade à contourner à tribord

## Arrivée







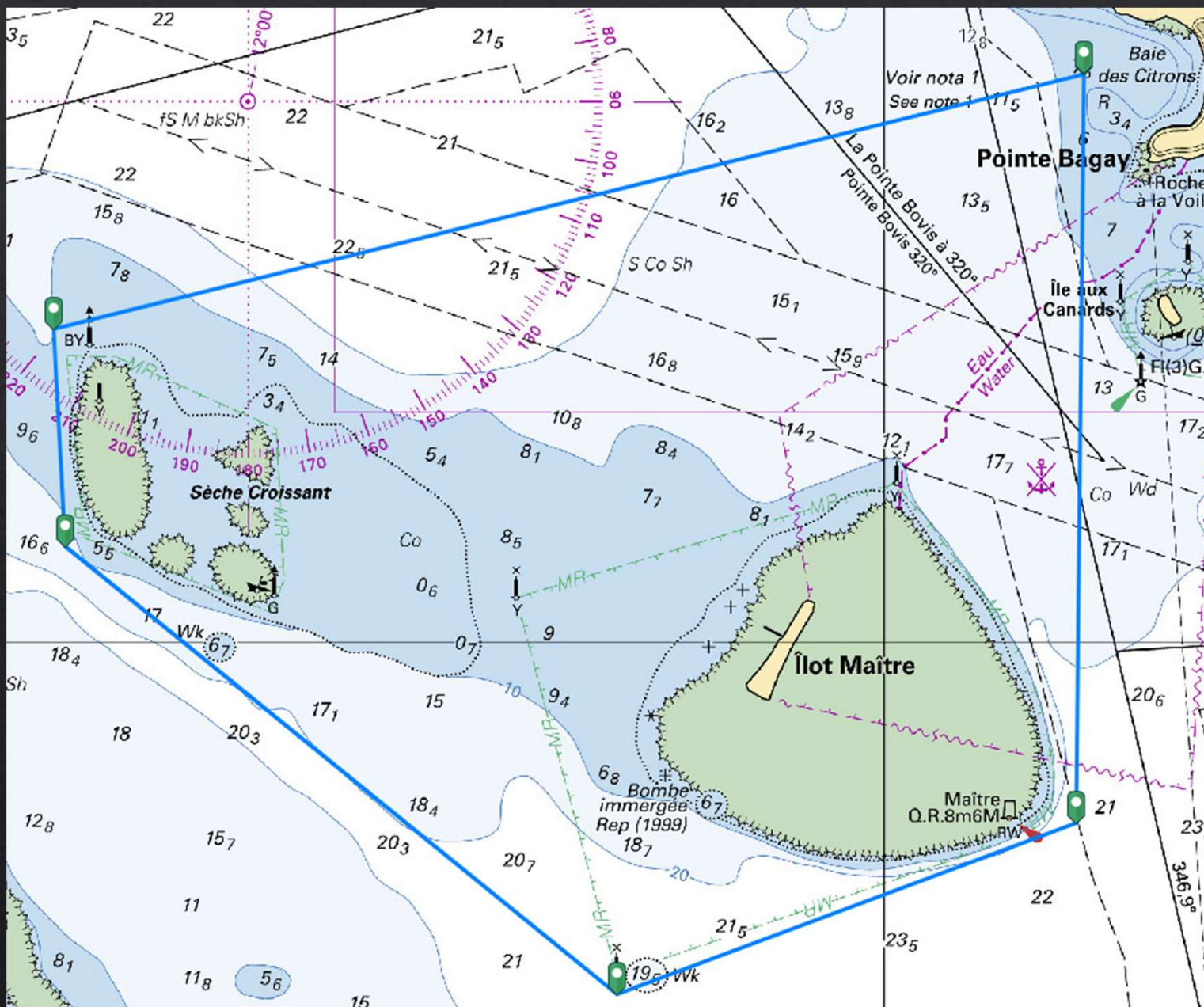
## Parcours 9 : Retour kuendu

### Départ

- Verte de canard à contourner à bâbord

### Arrivée

## Parcours 10 : sèche-maître



1. Cardinale nord de sèche croissant à contourner à bâbord

2. Balise verte de sèche croissant à laisser à bâbord

3. Marque spéciale sud de l'îlot maître à contourner à bâbord

4. Phare de l'îlot Maître à contourner à bâbord

5. Verte de canard à laisser à tribord



# Parcours 11 : Senez-grade

1. Balise verte « numéro 5 » à contourner à tribord
2. Balise rouge entrée de la grande rade à contourner à tribord

Arrivée

