

EL GRAFICO DE ACORDES Y SUS SIMBOLOS

(CUADRO DEMOSTRATIVO)

Queridos amigos, como intruccion aprenderemos las partes basicas del diapason de la guitarra los primeros 4 espacios o trastes o frets y sus primeras notas que corresponden que corresponden a las seis cuerdas al aire.

(Part 1)

Original artwork, Translation to Music & Tablature
 By **Victor Martinez Parada**
 first edition in 2007
 for The Hispanish Herald news paper(Australia)
 Second edition & Revision June 2017
 Sydney - Australia
 www.victormartinezparada.com

El cero indica tocar la cuerda al aire



El punto negro sobre una cuerda del grafico, indica el espacio o traste en el que el dedo de la mano izquierda hace presion.



La (X) sobre o fuera de una cuerda del grafico del indica no tocar esa cuerda



6a cuerda	5a cuerda	4a cuerda	3a cuerda	2a cuerda	1a cuerda
-----------	-----------	-----------	-----------	-----------	-----------

E	A	D	G	B	E
MI	LA	RE	SOL	SI	MI
0	0	0	0	0	0

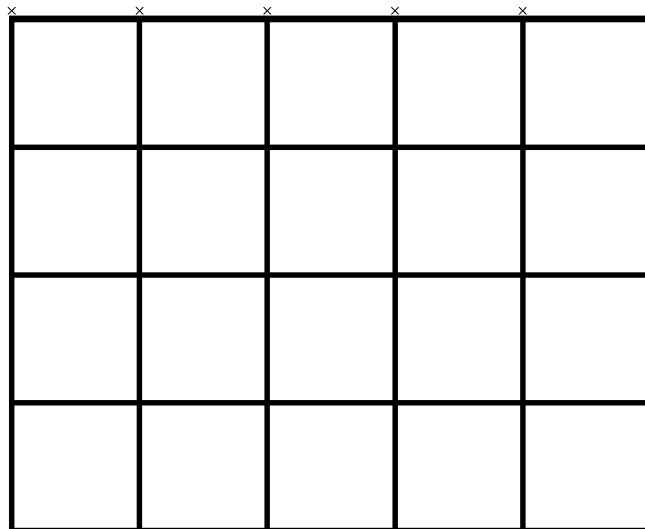
Nombre musical de las seis cuerdas al aire.

Los ceritos indican cuerdas al aire

Las lineas verticales del grafico representan las cuerdas de la guitarra.

Las lineas horizontales representan las divisiones del diapason de la guitarra, que a su vez forman los trastes o espacios.

Los numeros en circulo representan las cuerdas.



1er espacio o traste o frets.

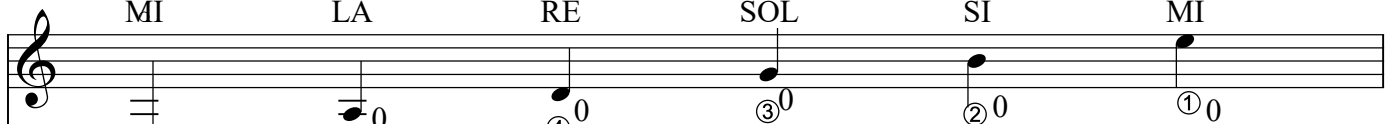
2er espacio o traste o frets.

3er espacio o traste o frets.

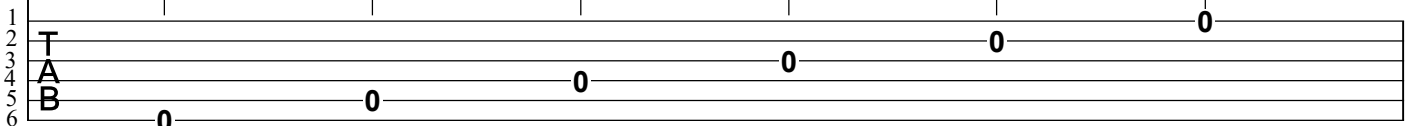
4er espacio o traste o frets.

REPRESENTACION EN NOTAS MUSICALES

E	A	D	G	B	E
MI	LA	RE	SOL	SI	MI



REPRESENTACION POR CIFRA



PRESENTACION GRAFICA Y MUSICAL DE UN ACORDE

El Grafico de acorde representa al Diapason de la guitarra visto en sentido vertical

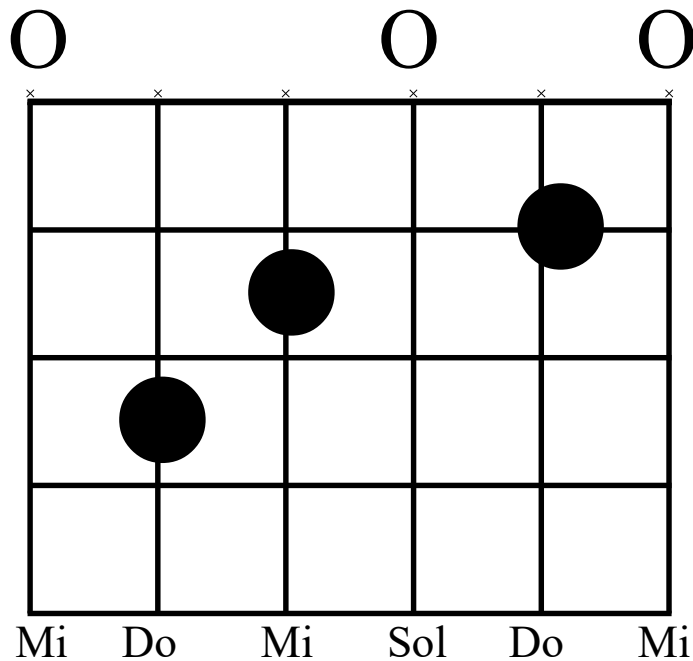
(Part 2)

Translation to
Music & Tabulature
By **Victor Martinez Parada**
first edition in 2007
for The Hispanish Herald news paper(Australia)
Revision June 2017 Sydney
www.victormartinezparada.com

La posicion **vertical** de grafico de acordes es la mas usual en publicaciones de cancioneros musicales. El grafico de acordes es tambien de uso corriente en las partituras liricas tanto de canciones populares como clasicas.

C
(DO)

Para indicar el espacio o traste en el que se inicia la formacion de un acorde se indica con numeros ordinarios o romanos al lado izquierdo o derecho del grafico ejemplo.



1er espacio, traste o fret.

Por musica

Por cifra

T
A
B